

## Capítulo 1:

# Resumen histológico de la estructura de la piel humana



búsqueda



contenido



imprimir



última pantalla



atrás



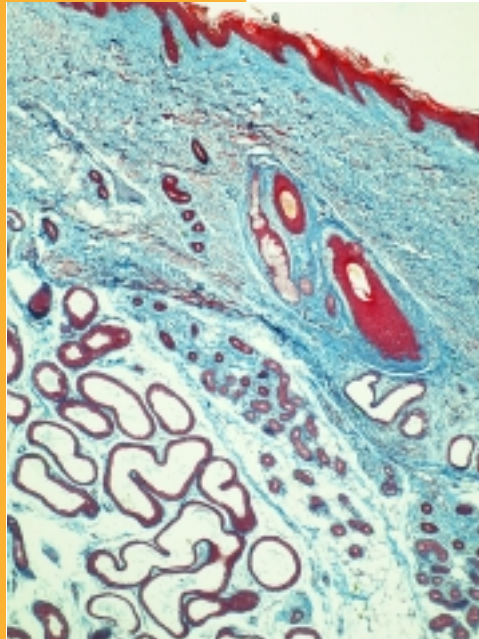
siguiente

lesiones básicas

causas

fotografía

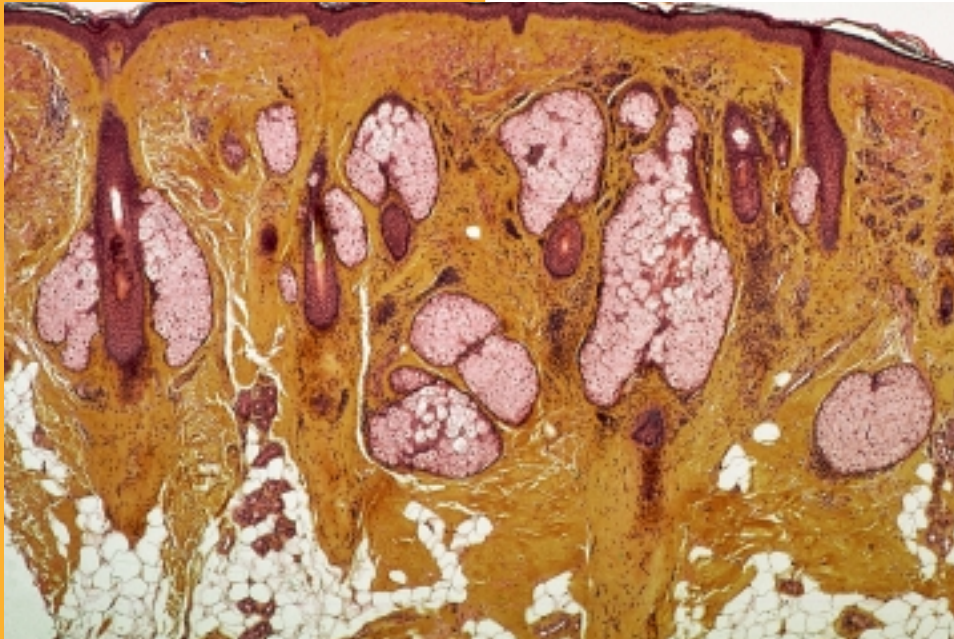
alfabético



## Piel de la región axilar

Los tres componentes son, desde la parte superior a la inferior, la epidermis (en rojo), la dermis (en azul) y la hipodermis (o tejido adiposo subcutáneo) con glándulas sudoríparas de pequeño tamaño (glándulas ecrinas) y de gran tamaño (glándulas apocrinas). Es posible identificar vello y glándulas sebáceas de pequeño tamaño en la dermis (coloración: tricromática azul de Masson; aumento: x 25).



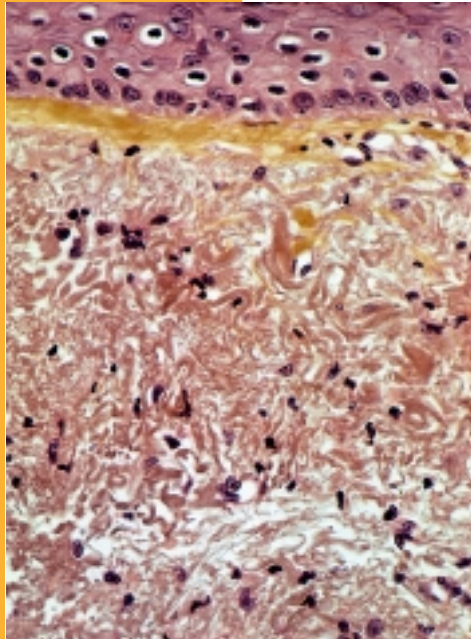


## Piel de la región de la frente

Muestra perfectamente las variedades regionales del tegumento cuando se compara con la piel axilar.

Los tres componentes se reconocen perfectamente de arriba a abajo: la epidermis (delgada, rayada en rojo), la dermis (en naranja) y el tejido adiposo subcutáneo. El vello y las glándulas sebáceas son numerosos en la dermis, pero sólo se observa un número reducido de glándulas sudoríparas (coloración: hemalum-eosina-azafrán; aumento: x 25).





## Piel de la cara en una persona de edad avanzada

Se observan todos los signos de foto-envejecimiento fisiológico: epidermis desorganizada, transformación de la elasticidad de las fibras colágenas de la dermis. Bajo una fina capa de tejido colágeno subepidérmico normal (en amarillo) aparecen las gruesas fibras colágenas degeneradas, elásticas (en rojo), (coloración: hemalun-eosina-azafrán; aumento: x 100).



búsqueda



contenido



imprimir



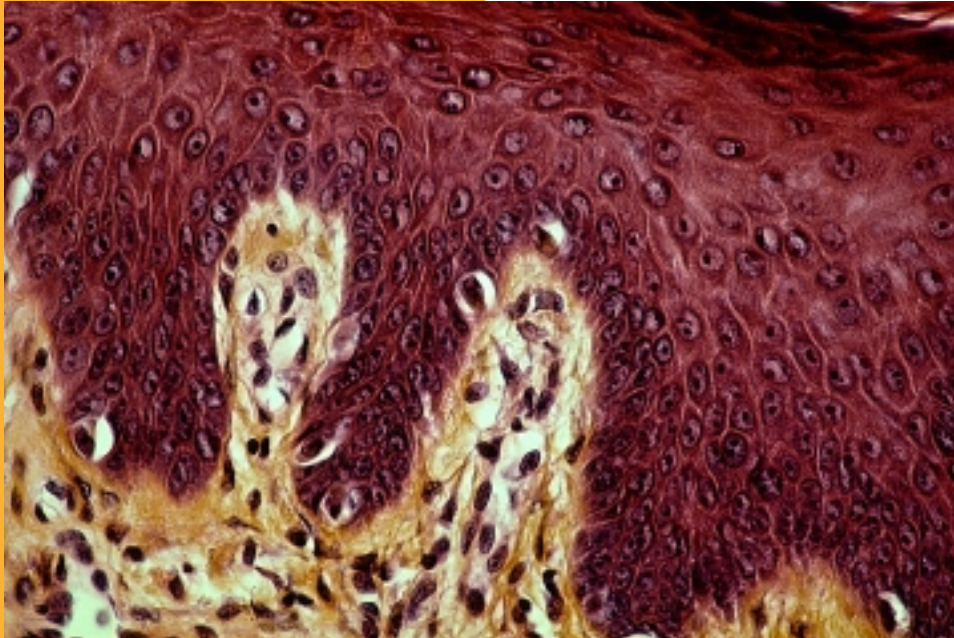
última pantalla



atrás



siguiente



## Estructura de la epidermis

Vista ampliada de la epidermis. Conlleva tres tipos de células: los queratinocitos, los melanocitos y las células de Langerhans. Dos son reconocibles en esta imagen: los queratinocitos, similares entre sí, y en la capa basal algunos melanocitos envueltos en un halo claro (coloración: hemalun-eosina-azafrán; aumento: x 250). ▶



búsqueda contenido imprimir



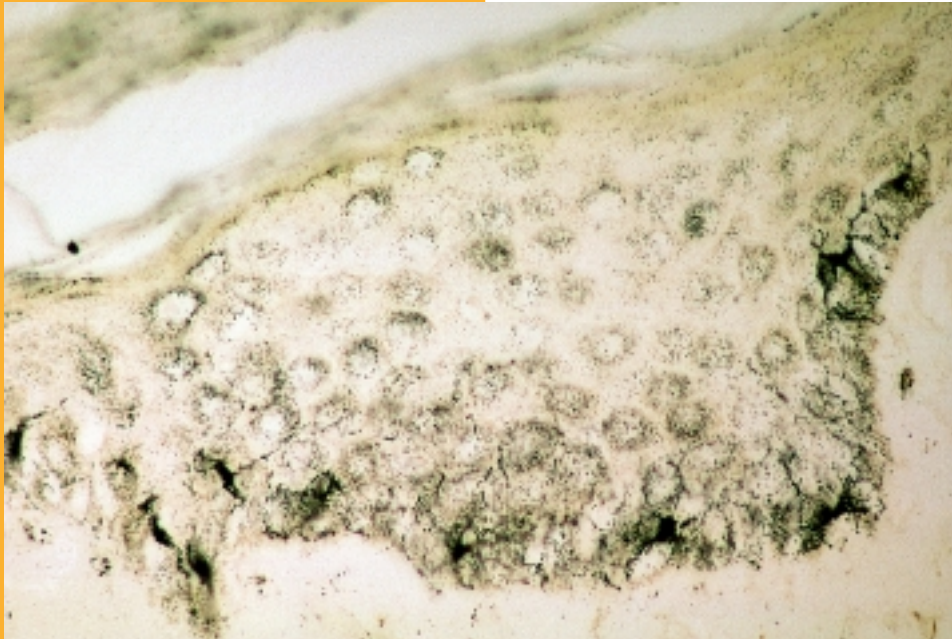
última pantalla



atrás



siguiente



## Estructura de la epidermis

*continuar*

Vista ampliada de la epidermis. Coloración de la melanina por el método de Fontana. Los melanocitos aparecen como células en forma de estrella, dendríticas en la capa basal de la epidermis. Transfieren la melanina a los queratinocitos, que la llevan impregnada de forma difusa (aumento: x 250). ▶



búsqueda contenido imprimir



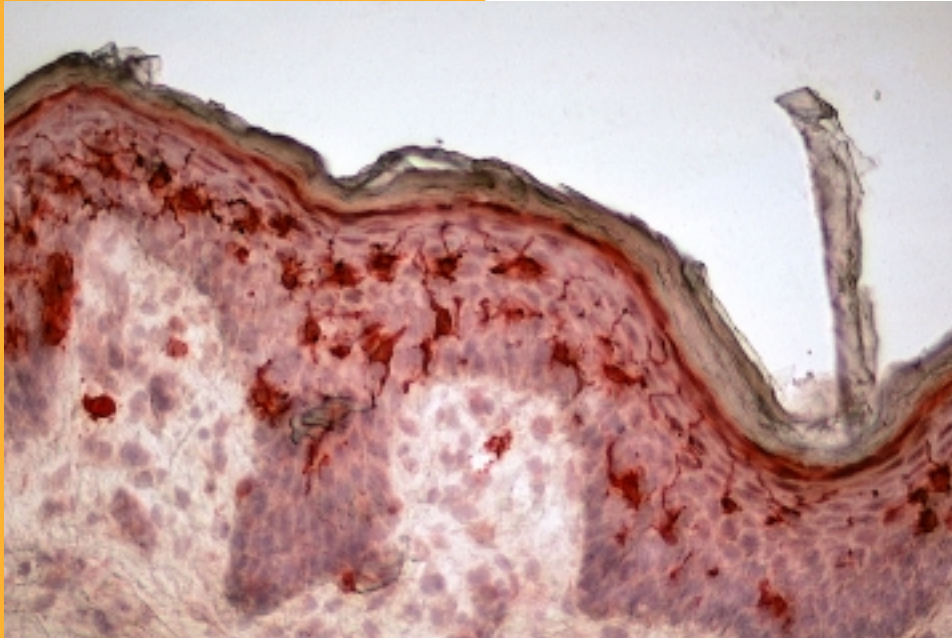
última pantalla



atrás



siguiente



## Estructura de la epidermis

*continuar*

Vista ampliada de la epidermis. Se resaltan las células de Langerhans, que aparecen como células dendríticas que cubren la totalidad de la epidermis viva. Dichas células pertenecen a la línea de las células histiocitarias y desempeñan la función inmunológica de las células presentadoras de antígenos (marcado inmunológico OKT6 en peroxidasa; aumento: x 250).



búsqueda contenido imprimir



última pantalla



atrás



siguiente